

STANICE LANOVKY
„SNĚŽKA“

km 2.266 80 KONEC ÚPRAVY

úsek IV.

22 ks sloupků
(52,5 m)

oprava a zvýšení zídky
z kamenné rovnániny
37,0 m

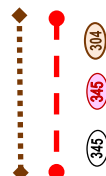
horní = 40,5 m

spodní = 52,0 m

přemístění stavebního materiálu vrtulníkem - ze skládky "Na kose"

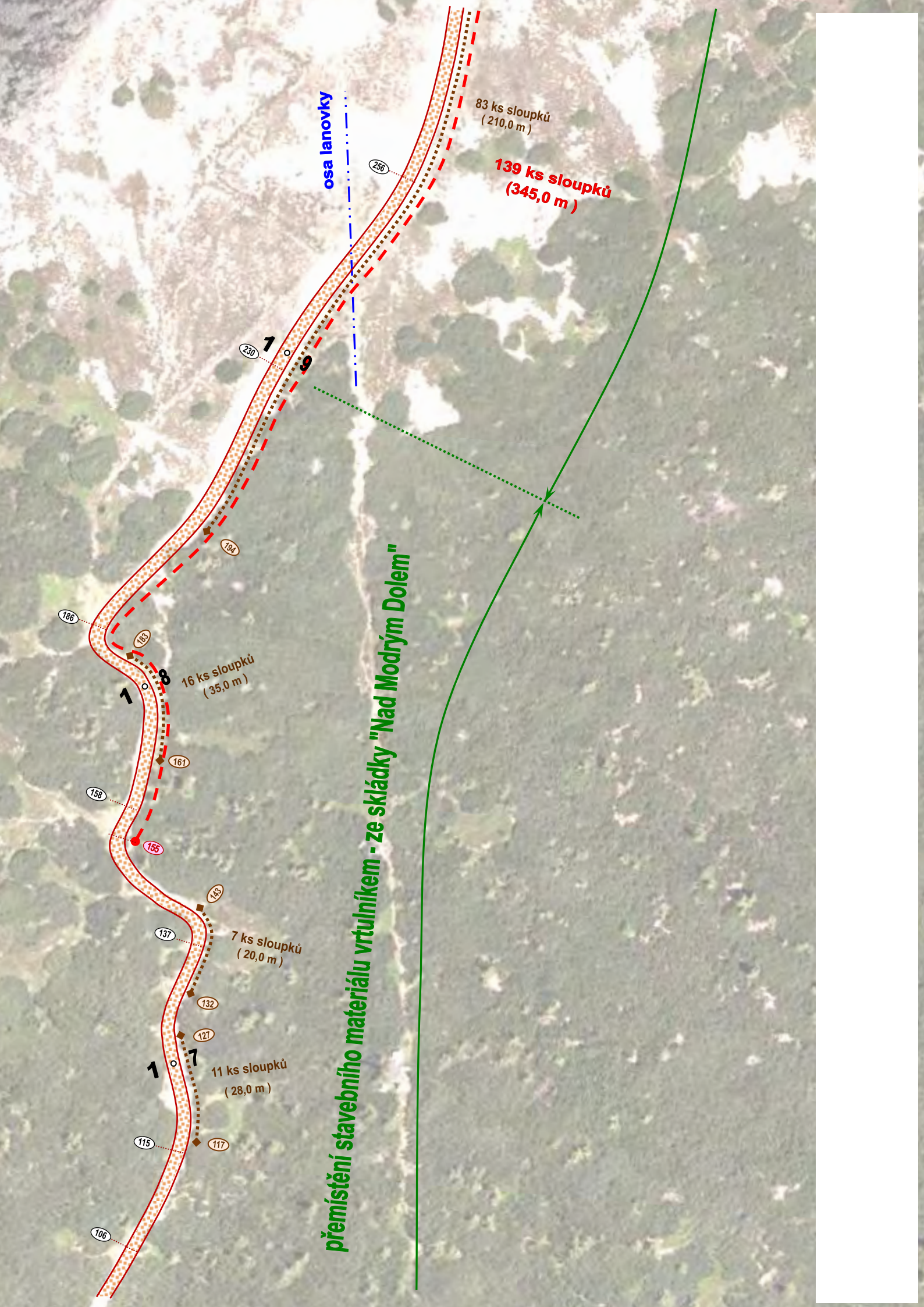
LEGENDA:

- původní řetězové zábradlí na dřevěných sloupcích
- nové řetězové zábradlí na ocelových sloupcích
- číslování schodů



Souhrnná situace chodníku - měř. 1:1000

A.11.



přemístění stavebního materiálu vrtulníkem - ze skládky "Nad Modrým Dolem"

osa lanovky

83 ks sloupků
(210,0 m)

139 ks sloupků
(345,0 m)

16 ks sloupků
(35,0 m)

7 ks sloupků
(20,0 m)

11 ks sloupků
(28,0 m)



úsek III.

1,6

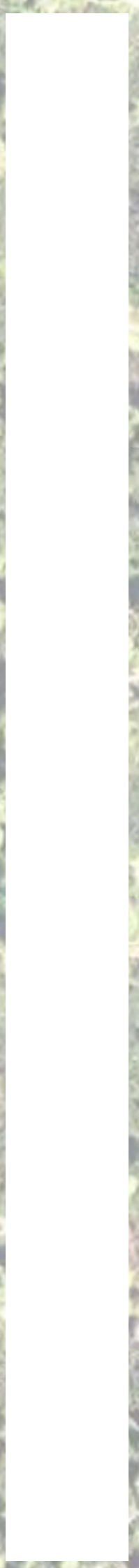
4 ks sloupků
(10,0 m)

6 ks sloupků
(14,0 m)

3 ks sloupků
(8,0 m)

" TRAVERS "

km 1,367





úsek II.

0 ° 7

0 ° 6

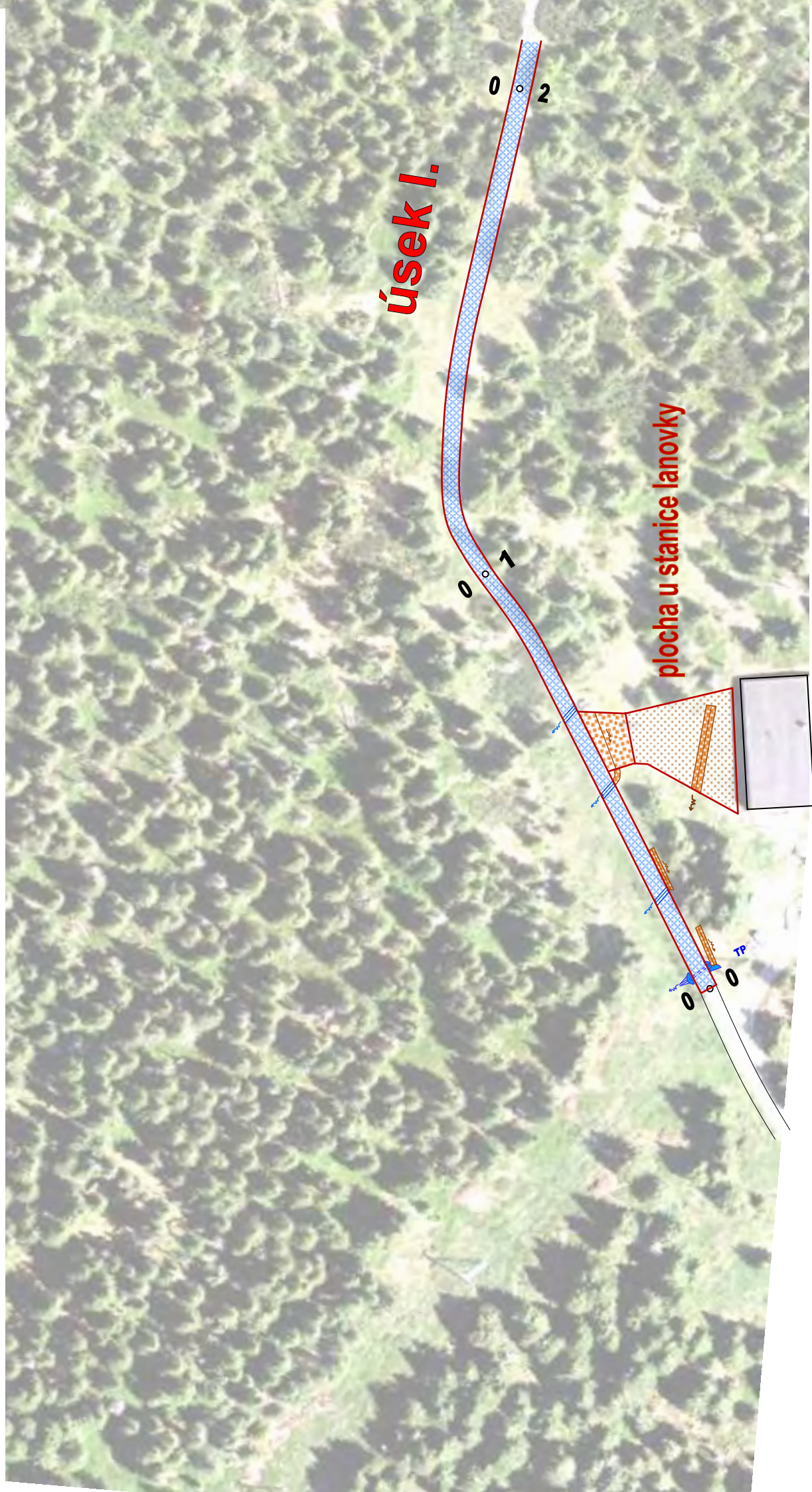
0 ° 5



0 ° 4

0 ° 3

km 0,253



úsek I.

plocha u stanice lanovky

**STANICE LANOVKY
„RŮŽOVÁ HORA“**